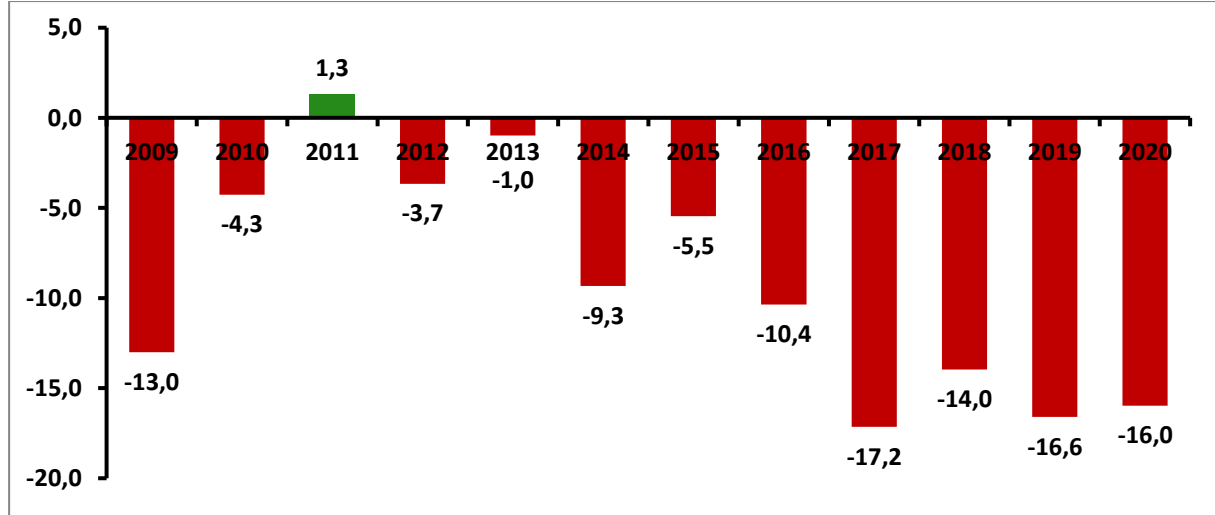


COVID-19 SALGIN SÜRECİNDE PERAKENDE GÜVEN ENDEKSİNDE TARİHİ DÜŞÜK SEVİYELER GÖRÜLDÜ

2017 yılı ve sonrasında düşük seviyelerde seyreden TEPAV Perakende Güven Endeksi (TEPE), 2020 yılının ilk çeyreğinde -16,7 puan değerini almış, COVID-19 salgın sürecinin başlaması ve kontrolüne yönelik ülke genelinde alınan sosyal hareketliliği kısıtlayıcı önlemler neticesinde, bir sonraki çeyrekte -21,4 puan seviyesine kadar gerilemiştir. Nisan ayında gerçekleşen değer TEPE'nin en dip seviyesini teşkil ettiği dikkat çekmektedir. Diğer taraftan, Haziran ayı ile birlikte tedbirlerin kaldırılmasıyla TEPE'de de yılın ikinci yarısına yayılan tedrici bir toparlanma eğilimi gözlenmiş, üçüncü ve dördüncü çeyreklerde, sırasıyla -15,2 ve -10,6 değerlerini almıştır.

Perakende güveni Aralık ayında hem geçen yıla hem de geçen aya göre artış göstermiş ancak, 2020 yılını negatif seviyede tamamlamıştır. TEPE'nin 2020 yılı ortalaması -16,0 puan olurken, bu seviye 2019 yılı ortalamasının (-16,6) sınırlı düzeyde üzerindedir. Geçtiğimiz 3 ayda işlerin durumu, önümüzdeki 3 ayda tedarikçilerden sipariş, satış ve istihdam beklentileri Aralık 2019'a göre artarken, gelecek döneme dair beklentiler Kasım ayına kıyasla olumsuzlaşmıştır.

Şekil-1. TEPE yıllık ortalama değerler (2009-2020)¹



¹ Bültendeki tablolar ve grafikler -aksi belirtilmediği- sürece mevsimsellikten arındırılmış serilere göre hazırlanmıştır.

Önümüzdeki 3 aya ilişkin satış beklentileri 2020 yılında, 2019 yılına göre daha iyi performans sergilemiştir. Beklentilerin 2019 yılı ortalaması -12,5 puan olurken, 2020 yılı ortalaması -9,1 puan olmuştur. Çeyreklik frekansta incelendiğinde ise, 2020 yılı ikinci çeyreğinin 2019 yılı son çeyreğine göre daha düşük değer aldığı görülmektedir.

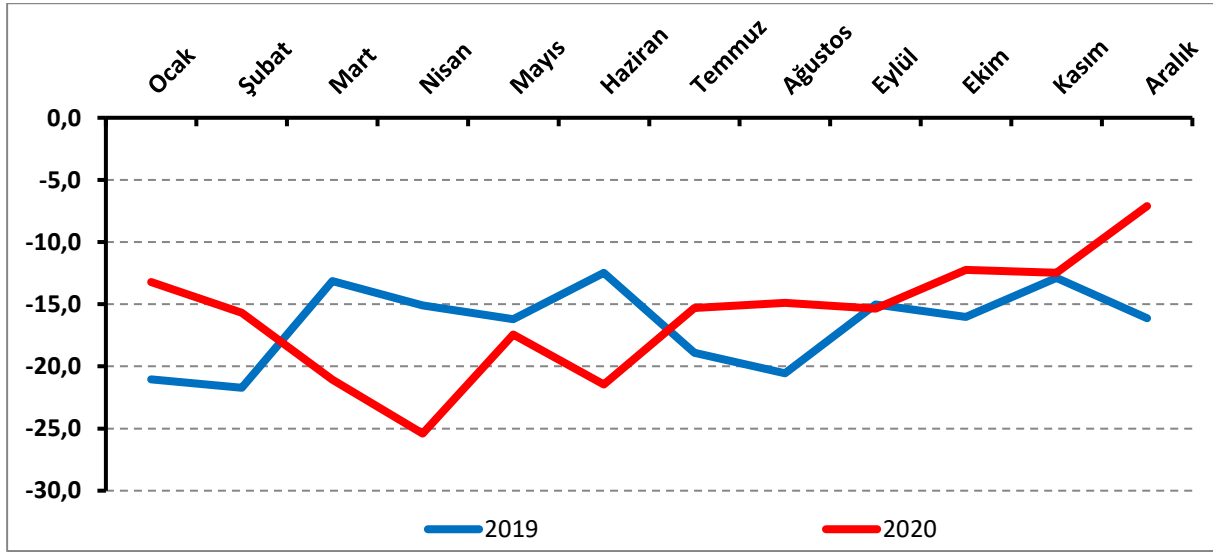
Perakende sektörü için 2020 yılı, 2019 yılına göre iş hacminin daha olumsuz olduğu bir yıl olmuştur. Geçen yıla göre işlerin durumuna dair alt endeks değerinin 2019 yılı ortalaması -42,6 puan olurken, 2020 yılı ortalaması -43,3 puandır. Endeks çeyreklik frekansta ele alındığında da, ilgili soruya verilen yanıtların denge değerinin 2020 yılının ikinci çeyreğinin 2019 yılının 15,9 puan altında olduğu görülmektedir.

Perakende güveni yılı negatifte tamamladı

TEPE değerleri aylar itibarıyla incelendiğinde, endeks değerlerinin 2020 yılı Mart, Nisan, Mayıs, Haziran ve Eylül ayları dışında 2019 yılının aynı dönemlerine göre daha yüksek olduğu izlenmektedir. TEPE'nin 2020 yılı ortalaması -16,0 puan iken, 2019 yılı ortalaması -16,6 puandır. Diğer bir ifadeyle, perakende sektörü güveninde bir önceki yıla kıyasla olası bir iyileşmenin COVID-19 salgın süreci nedeniyle sınırlandığı değerlendirilmektedir.

Aralık ayında -7,1 puan değerini alan TEPE, bir önceki aya göre 5,4 puan, geçen yılın aynı dönemine göre 9,0 puan artmıştır. TEPE değerinin geçen yıla göre artmasında, hem geçtiğimiz üç ayda işlerin gelişimi hem de önümüzdeki 3 ayda satış beklentisi göstergelerindeki iyileşmeler etkili olmuştur. Yıl sonuna doğru görece olarak iyileşme görülse de TEPE, 2020 yılının tamamında negatif değer almıştır.

Şekil-2. TEPE (Ocak – Aralık; 2019 – 2020)



Tablo-1. TEPE, Aylık Seri²

	Ocak	Şubat	Mart	Nisan	Mayıs	Haziran	Temmuz	Ağustos	Eylül	Ekim	Kasım	Aralık
2018	-15,6	-8,0	-11,7	-13,4	-17,9	-14,4	-9,2	-12,6	-16,9	-18,5	-20,8	-8,7
2019	-21,0	-21,7	-13,1	-15,1	-16,2	-12,5	-18,9	-20,6	-15,0	-16,0	-12,9	-16,1
2020	-13,2	-15,7	-21,1	-25,4	-17,4	-21,5	-15,3	-14,9	-15,3	-12,2	-12,5	-7,1

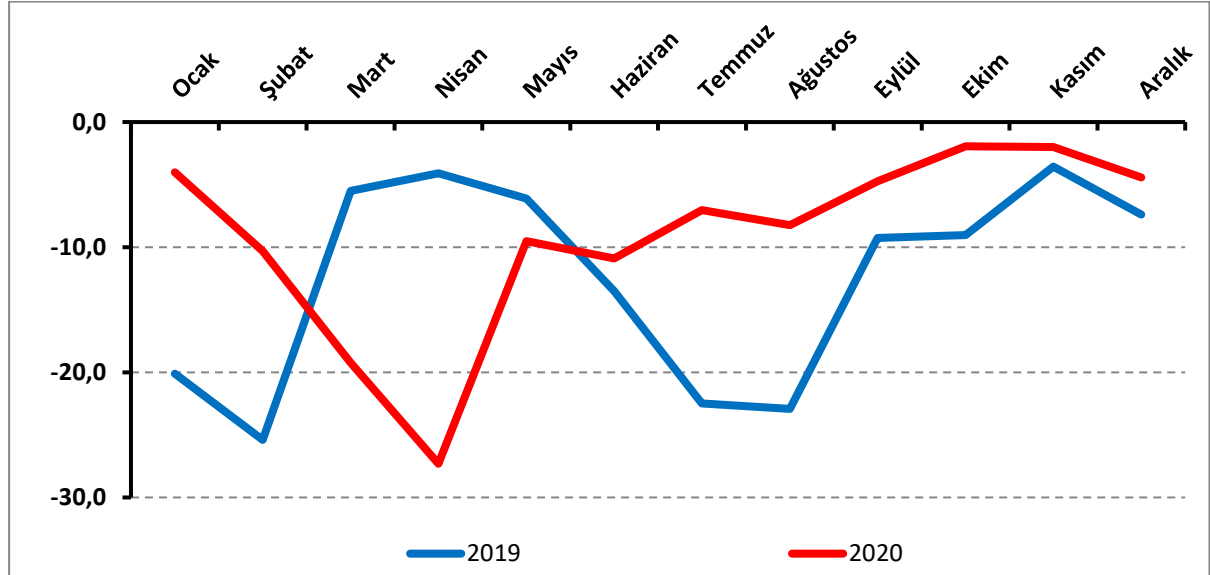
² Isı haritalarında açık mavi ilgili yıl içindeki en düşük değerleri, koyu mavi ise en yüksek değerleri göstermektedir.

2020 yılında perakendecinin satış beklentisi 2019 yılına göre arttı

Önümüzdeki 3 aya ilişkin satış beklentileri değerlerine 2020 ve 2019 yılları itibarıyla bakıldığında, beklentinin 2020 yılı Mart, Nisan ve Mayıs aylarında 2019'un aynı dönemlerine göre daha düşük değerler aldığı görülmüştür. Diğer taraftan, önümüzdeki 3 aya ilişkin satış beklentilerinin 2019 yılı ortalaması -12,5 puan iken 2020 yılı ortalaması -9,1 puan değerini almıştır. Çeyreklik dönemlerde incelendiğinde ise, 2020 yılının ikinci üç ayında 2019 değerinin 8 puan altında olduğu görülmektedir. Perakende sektörü için 2020 yılı, beklentilerin genel olarak 2019 yılına göre daha yüksek seyrettiği ancak, COVID-19 salgın süreci nedeniyle önemli ölçüde kesintiye uğradığı bir yıl olmuştur.

Aralık 2020'de -4,4 puan değerini alan önümüzdeki 3 aya ilişkin satış beklentileri, bir önceki aya göre 2,4 puan azalırken, bir önceki yılın aynı ayına göre 3,0 puan artmıştır. Aralık 2020'de TEPE anketi katılımcılarının yüzde 31,7'si önümüzdeki 3 ayda işlerinde iyileşme beklerken, yüzde 40,8'i işlerinde kötüleşme beklediğini belirtmiştir. İşlerinde bir değişiklik beklemeyenlerin oranı ise yüzde 27,5'tir.

Şekil-3. Önümüzdeki 3 aya ilişkin satış beklentisi (Ocak – Aralık; 2019 – 2020)



Tablo-2. Önümüzdeki 3 aya ilişkin satış beklentisi

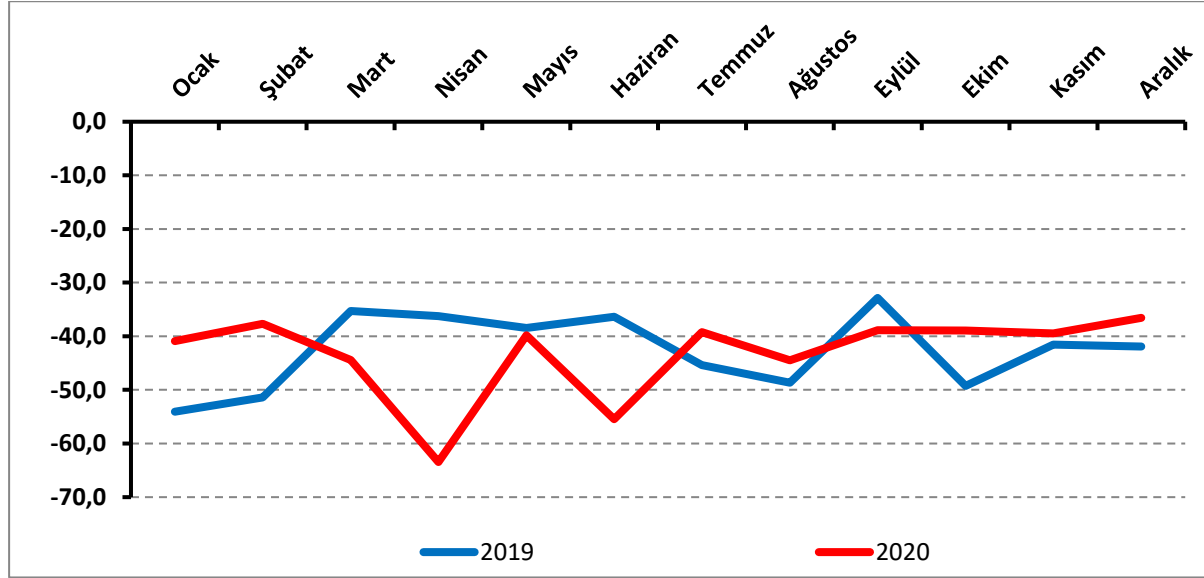
	Ocak	Şubat	Mart	Nisan	Mayıs	Haziran	Temmuz	Ağustos	Eylül	Ekim	Kasım	Aralık
2018	-11,6	4,6	-2,4	-5,3	-17,2	-2,3	-0,7	-10,1	-17,4	-22,3	-22,7	12,4
2019	-20,1	-25,4	-5,5	-4,1	-6,1	-13,5	-22,5	-22,9	-9,3	-9,0	-3,6	-7,4
2020	-4,0	-10,3	-19,2	-27,3	-9,5	-10,9	-7,0	-8,2	-4,7	-1,9	-2,0	-4,4

2020 yılında perakendecilerin iş hacimleri 2019 yılına göre azaldı

İşlerin geçen yılın aynı dönemine göre durumuna 2020 ve 2019 yılları itibarıyla bakıldığında, 2020 yılı değerleri Mart, Nisan, Mayıs, Haziran ve Eylül aylarında 2019'dan düşük değer almıştır. 2019 yılı ortalaması -42,6 puan iken, 2020 yılı ortalaması -43,3 puandır ve 2020 yılının iş hacmi 2019 yılından daha kötü performans göstermiştir. Çeyreklik dönemler bazında geçen yıla göre işlerin durumu incelendiğinde, ikinci çeyrekte 2020 yılı değeri 2019 yılı değerinin 15,9 puan altındadır.

Aralık 2020'de ise endeks -36,6 puan değerini alarak, Aralık 2019'a göre 5,3 puan, Kasım 2020'ye göre ise 2,9 puan artmıştır. TEPE anketi katılımcılarının yüzde 19,6'sı geçen yılın aynı dönemine göre işlerinde artış olduğunu belirtirken, işlerinde düşüş olduğunu belirtenlerin oranı yüzde 56,1'dir. Geçen yıla göre işlerinde bir değişiklik olmadığını belirtenlerin oranı ise yüzde 24,3'tür.

Şekil-4. İşlerin geçen yılın aynı dönemine göre durumu (Ocak – Aralık; 2019 – 2020)



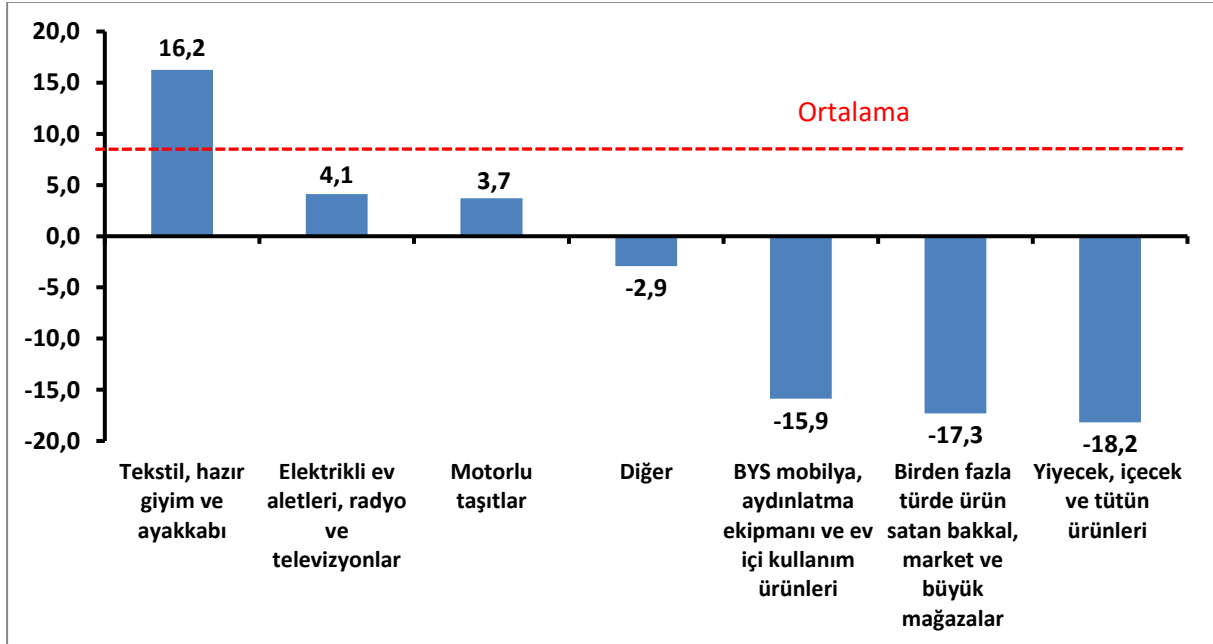
Tablo-3. İşlerin geçen yılın aynı dönemine göre durumu

	Ocak	Şubat	Mart	Nisan	Mayıs	Haziran	Temmuz	Ağustos	Eylül	Ekim	Kasım	Aralık
2018	-37,6	-19,5	-31,1	-31,3	-31,7	-25,8	-30,5	-34,5	-43,5	-54,3	-59,0	-33,5
2019	-54,1	-51,4	-35,3	-36,3	-38,4	-36,4	-45,4	-48,6	-32,9	-49,3	-41,5	-41,9
2020	-40,9	-37,7	-44,4	-63,5	-39,8	-55,5	-39,2	-44,5	-38,8	-38,9	-39,5	-36,6

Perakende güveni en çok “tekstil, hazır giyim ve ayakkabı” sektöründe arttı

Perakende güvenine alt sektörler itibarıyla bakıldığında, Aralık 2020’de geçen yılın aynı dönemine göre “tekstil, hazır giyim ve ayakkabı”, “elektrikli ev aletleri, radyo ve televizyonlar” ve “motorlu taşıtlar” sektörlerinde artış; “diğer (akaryakıt istasyonu, eczane, parfümeri, nalbur, züccaciye, kırtasiye, vb.)”, “mobilya, aydınlatma ekipmanı ve ev içi kullanım ürünleri”, “birden fazla türde ürün satan bakkal, market ve büyük mağazalar” ve “yiyecek, içecek ve tütün ürünleri” sektörlerinde azalış görülmüştür. “Tekstil, hazır giyim ve ayakkabı” sektörü ortalama değişimin üzerinde değer alırken; “elektrikli ev aletleri, radyo ve televizyonlar”, “motorlu taşıtlar”, “diğer (akaryakıt istasyonu, eczane, parfümeri, nalbur, züccaciye, kırtasiye, vb.)”, “mobilya, aydınlatma ekipmanı ve ev içi kullanım ürünleri”, “birden fazla türde ürün satan bakkal, market ve büyük mağazalar” ve “yiyecek, içecek ve tütün ürünleri” sektörleri ortalama değişimin altında değer almıştır. Perakende güveni en fazla “yiyecek, içecek ve tütün ürünleri” sektöründe azalmıştır. Söz konusu sektörel farklılaşmalar, yiyecek, içecek, akaryakıt ve eczane gibi zorunlu ihtiyaçların kapsandığı sektörlerde satışların daha olumsuz etkilendiğini göstermekte; COVID-19 vakalarının artması nedeniyle salgını önleyici tedbirlerin Aralık ayı itibarıyla sıkılaştırılması ve karantina önlemlerinin alınmasının bu gelişmede etkili olduğu değerlendirilmektedir.

Şekil-4. Alt sektör bazında TEPE’nin Aralık 2020’de geçen yılın aynı dönemine göre değişimi (puan)



Perakendecilerin beklentileri geçen yıla kıyasla arttı

TEPE anketine soru bazında bakıldığında, Aralık 2020’de, “geçtiğimiz 3 ayda işlerin durumu”, “önümüzdeki 3 ayda istihdam ve satış fiyatı beklentileri” ve “işlerin geçen yıla göre durumu” göstergeleri hem Aralık 2019’a göre, hem de Kasım 2020’ye göre artmıştır. “Önümüzdeki 3 ayda tedarikçilerden sipariş ve satış beklentileri” ve “gelecek yıl mağaza sayısı beklentisi” göstergeleri Aralık 2019’a göre artış gösterirken, Kasım 2020’ye göre azalmıştır. Geçmiş döneme ilişkin değerlendirmelerdeki iyileşme, salgının birinci dalgasının geride kalması ve sonrasında yaşanan kısmi toparlanma ile ilgili olduğu düşünülmektedir. Diğer taraftan, gelecek döneme dair beklentiler Kasım ayına kıyasla olumsuzlaşmıştır. Aralık ayında vaka sayılarının artmasıyla tedbirlerin sıklaştırılmasının satışları kısıtladığı, dolayısıyla beklentileri bozduğu değerlendirilmektedir.

Tablo-4. TEPE soru bazında detaylı sonuçlar (puan)

Sorular	Endeks 12/2019	Endeks 11/2020	Endeks 12/2020	Bir önceki aya göre değişim 12/2020	Bir önceki yılın ayına göre değişim 12/2020
Geçtiğimiz üç ayda işlerinizin gelişimi ne yönde oldu?	-56,3	-46,2	-33,4	12,8	22,9
Mevcut stok düzeyiniz hakkında ne düşünüyorsunuz? ³	15,4	10,8	16,5	5,7	1,1
Tedarikçilerden siparişlerinizin önümüzdeki üç ayda ne yönde değişeceğini düşünüyorsunuz?	-13,1	-4,1	-7,6	-3,5	5,5
Satışlarınızın önümüzdeki üç ayda ne yönde değişeceğini düşünüyorsunuz?	-7,4	-2,0	-4,4	-2,4	3,0
İstihdam ettiğiniz personel sayısının önümüzdeki üç ayda ne yönde değişeceğini düşünüyorsunuz?	-3,7	5,7	14,3	8,6	18,0
Satış fiyatlarınızın önümüzdeki üç ayda ne yönde değişeceğini düşünüyorsunuz?	36,4	41,1	43,8	2,7	7,4
İşleriniz geçen yılın aynı dönemine göre bu yıl nasıl gelişti?	-41,9	-39,5	-36,6	2,9	5,3
Mağaza sayınızın gelecek yıl nasıl değişmesini bekliyorsunuz?	3,9	10,6	7,3	-3,3	3,4

³ Stok düzeyinde pozitif değer stok düzeyinin normalin altında olduğunu ifade etmektedir.

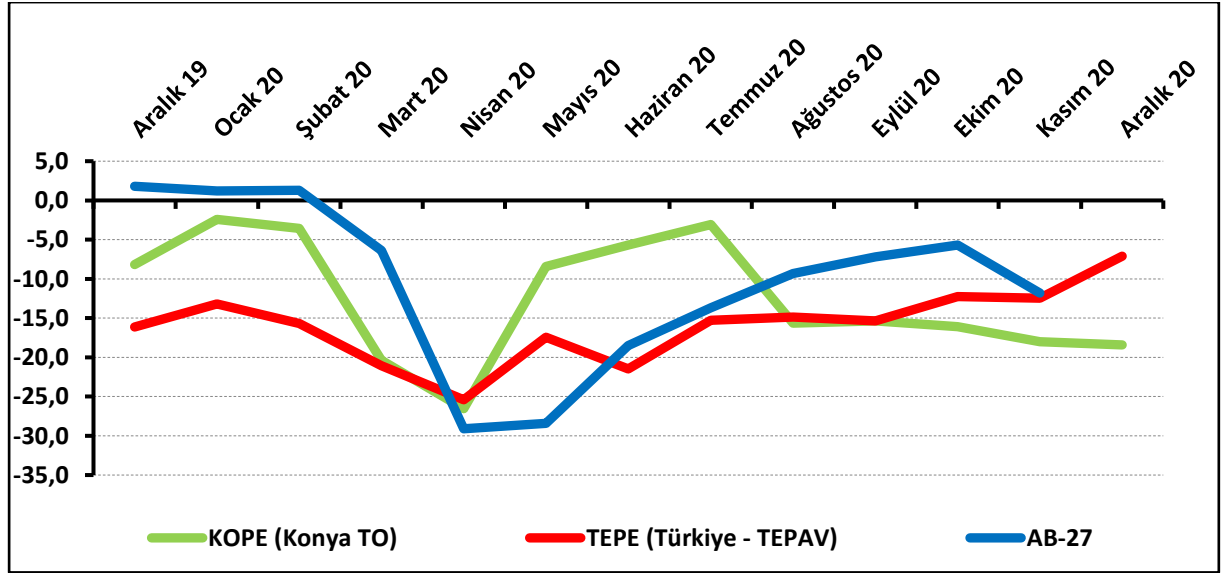
Tablo-4’deki (-) değerler negatif beklentilerin pozitif beklentilerden fazla olduğunu ifade etmektedir.

Konya'da perakende güveni Türkiye genelinden olumsuz ayrıştı

TEPAV ve Konya Ticaret Odası (KTO) iş birliğinde gerçekleştirilen Konya Perakende Güven Endeksi (KOPE) kapsamında, Şubat 2012'den bu yana Konya'da faaliyet gösteren 300 perakendeci ile her ay yüz yüze anketler yapılmaktadır.

Aralık ayında TEPE -7,1 puan değerini alırken KOPE -18,4 puan değerini almıştır. KOPE, geçen yılın aynı dönemine göre 10,2 puan azalırken, TEPE 9,0 puan artmıştır. KOPE değeri bir önceki aya göre ise 0,4 puan azalmıştır.

Şekil-5. KOPE, TEPE ile AB-27 Perakende Endeksinin karşılaştırılması (Aralık 2019 – Aralık 2020)



Tablo-5. Konya Perakende Güven Endeksi

	Ocak	Şubat	Mart	Nisan	Mayıs	Haziran	Temmuz	Ağustos	Eylül	Ekim	Kasım	Aralık
2018	6,1	3,5	0,1	-2,5	0,7	-0,1	1,7	-4,9	-5,2	-11,6	-13,7	-13,9
2019	-14,3	-15,8	-13,6	-11,9	-14,0	-9,5	-14,2	-12,5	-14,9	-16,2	-9,7	-8,2
2020	-2,4	-3,5	-20,4	-26,5	-8,4	-5,7	-3,1	-15,7	-15,3	-16,1	-18,0	-18,4